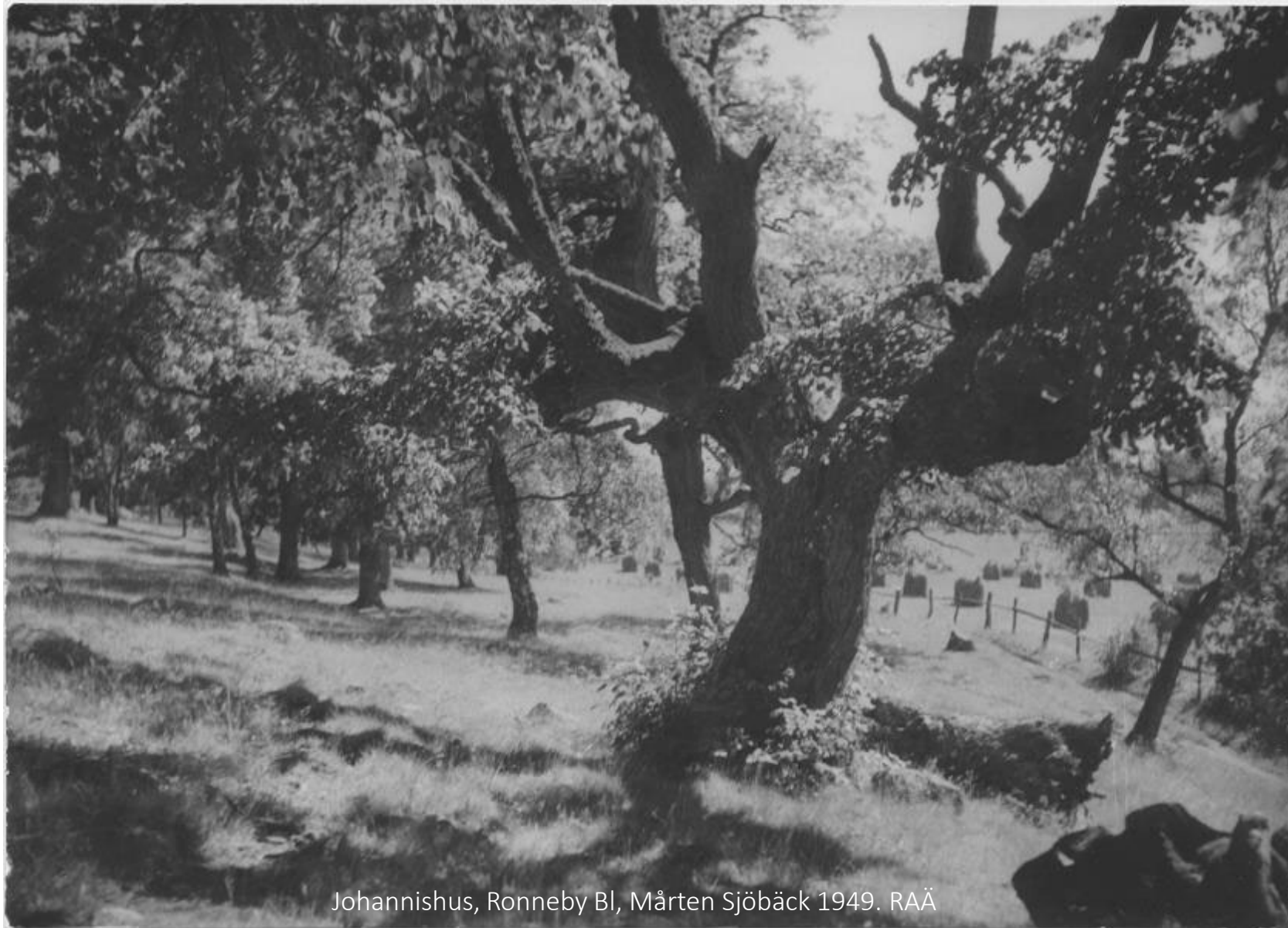


Historisk översikt ca 1300-2024

Agrar förändring med avseende på lövklädda markers utbredning och nyttjande



Historisk översikt

Med avseende på lövklädda markers utbredning och nyttjande

Kulturlandskapets arter före människan?

1, Naturligt öppna och störda miljöer (kyla, störning av vatten, torka etc). Förutom alpin miljö rätt små ytor i Sverige

2, Enligt megaherbivorteorin (Frans Vera) har vilda betesdjur (vanliga betare och megaherbivorer) hållit landskapet öppet innan människan började hålla boskap (savannlandskap i Europa). Rewildingrörelsen: visenter, vildhästar m.fl. skulle kunna bevara hävdberoende arter.

- Arter har utvecklat anpassningar till bete och öppen mark – längre än människan funnits, t.ex.
 - Betespassade växter
 - Ljuspassade växter inkl buskar
 - Evertebrater på ljusformade träsubstrat (många solälskande)
- Har de vilda betarna (i Sverige) kunnat hålla landskapet tillräckligt öppet?
- I Sverige finns ett tidsglapp mellan det att visenter och uoxar dog ut till dess att människan började hålla tamboskap.



Historisk översikt

Med avseende på lövklädda markers utbredning och nyttjande

Kulturlandskapets arter före människan?

1, Naturligt öppna och störda miljöer (kyla, störning av vatten, torka etc). Förutom alpin miljö rätt små ytor i Sverige

2, Enligt megaherbivorteorin (Frans Vera) har vilda betesdjur (vanliga betare och megaherbivorer) hållit landskapet öppet innan människan började hålla boskap (savannlandskap i Europa). Rewildingrörelsen: visenter, vildhästar m.fl. skulle kunna bevara hävdberoende arter.

- Arter har utvecklat anpassningar till bete och öppen mark – längre än människan funnits, t.ex.
 - Betespassade växter
 - Ljuspassade växter inkl buskar
 - Evertebrater på ljusformade träsubstrat (många solälskande)
- Har de vilda betarna (i Sverige) kunnat hålla landskapet tillräckligt öppet?
- I Sverige finns ett tidsglapp mellan det att visenter och uoxar dog ut till dess att människan började hålla tamboskap.



Valchi dol, Bulgarien, foto Anna Vasileva, Wikimedia common

Vetenskaplig litteratur/forskning om savannlandskap och herbivorteori är tämligen polariserad. Tolkning av fakta ofta tendentiös

Bondestenålder och äldre bronsålder

- Bete och röjgödslingsjordbruket
- Landskapet lövrikt och mosaiker med ytor i odling, omväxlade med bete, och igenväxning samt ytor för lövtäkt
- Bete året runt, med tillskottsoder från löv och kvistar
- Troligen användes främst klen virke från skottskogar och igenväxande åkrar till byggnadsmaterial, redskap och ved.



Strö kyrka Skåne

Järnålderns början, ca 500 f. kr.

- Gödslingsjordbruket – "Äng är åkers moder-jordbruk"
- Djuren stallades under vintern, utfodrades med hö och löv
- Sammanfaller med att klimatet blev kallare
- Tillverkning av redskap med järn såsom liar



kalkmålning Tensta kyrka Uppland DIA04263 CCBYNCND



Stensträng Kärbo, Västmanland

Bete, hö, löv mm

UTMARKEN



Häst och oxhage

Äng

Äng

Gödsel

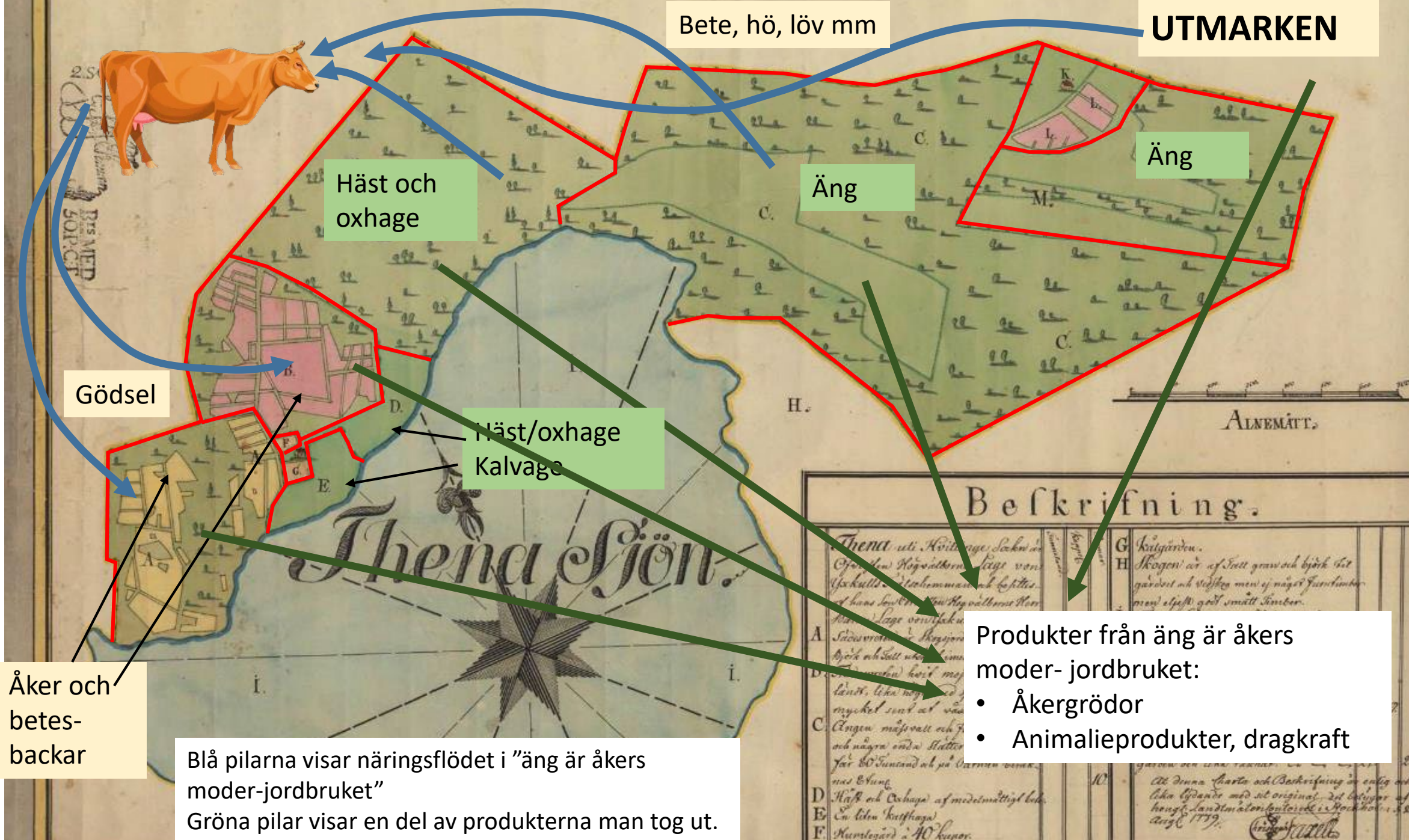
Häst/oxhage
Kalvage

Åker och betesbackar

Blå pilarna visar näringsflödet i "äng är åkers moder-jordbruket"
Gröna pilar visar en del av produkterna man tog ut.

Produkter från äng är åkers moder-jordbruket:

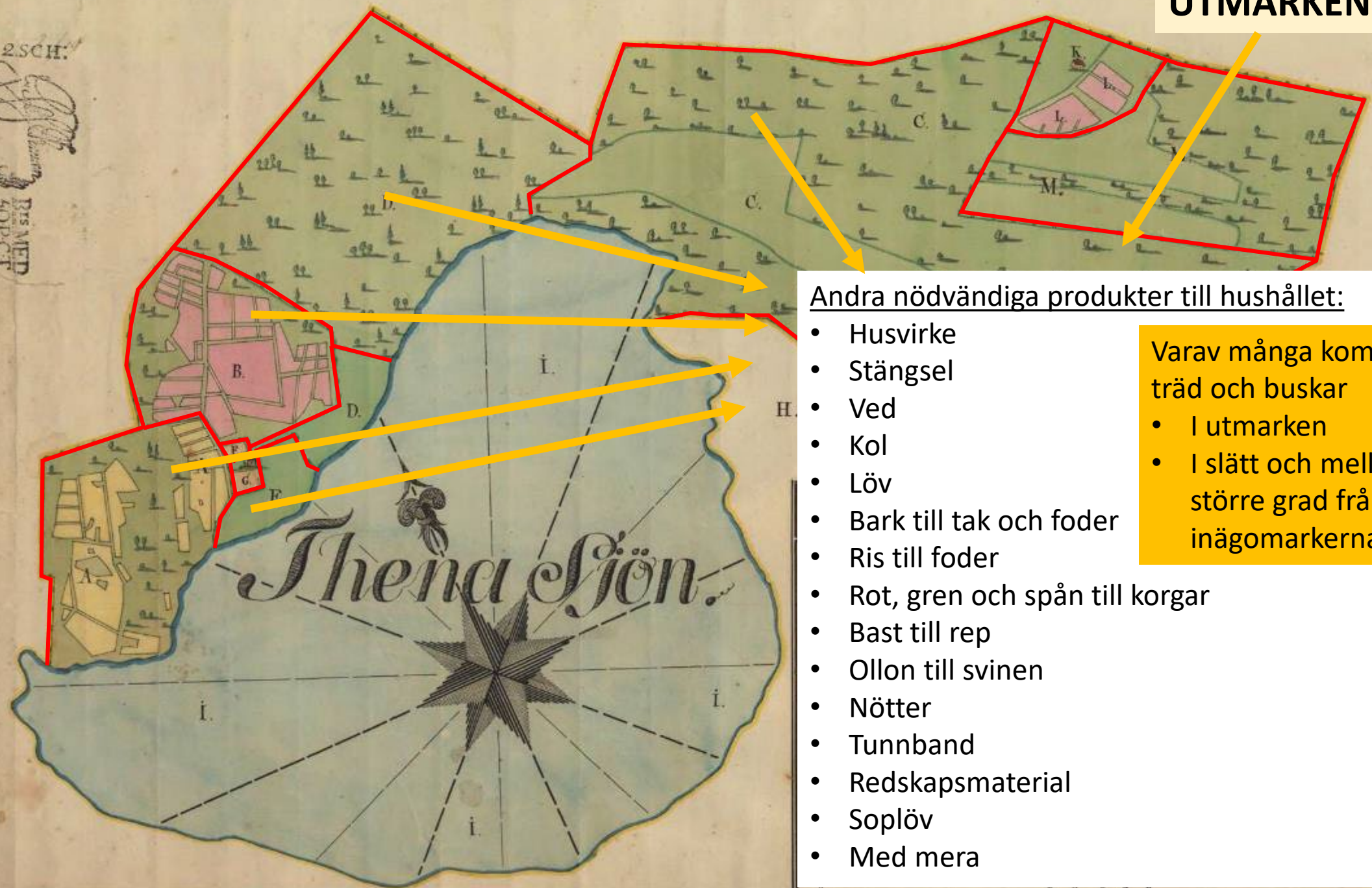
- Åkergrödor
- Animalieprodukter, dragkraft



UTMARKEN

2SCH.

DES MED
FORPCT

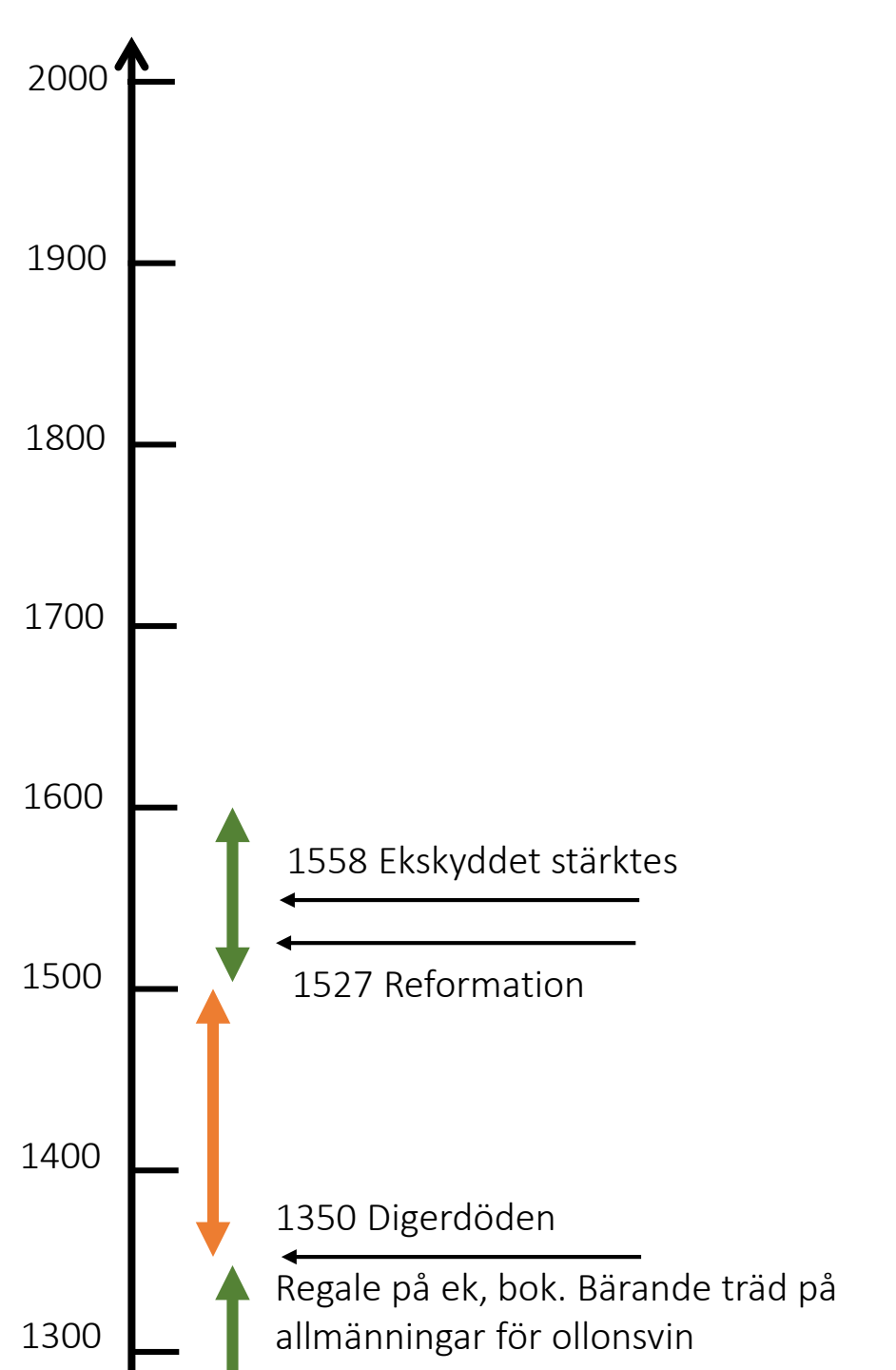


Andra nödvändiga produkter till hushållet:

- Husvirke
- Stängsel
- Ved
- Kol
- Löv
- Bark till tak och foder
- Ris till foder
- Rot, gren och spån till korgar
- Bast till rep
- Ollon till svinen
- Nötter
- Tunnband
- Redskapsmaterial
- Soplöv
- Med mera

Varav många kommer från träd och buskar

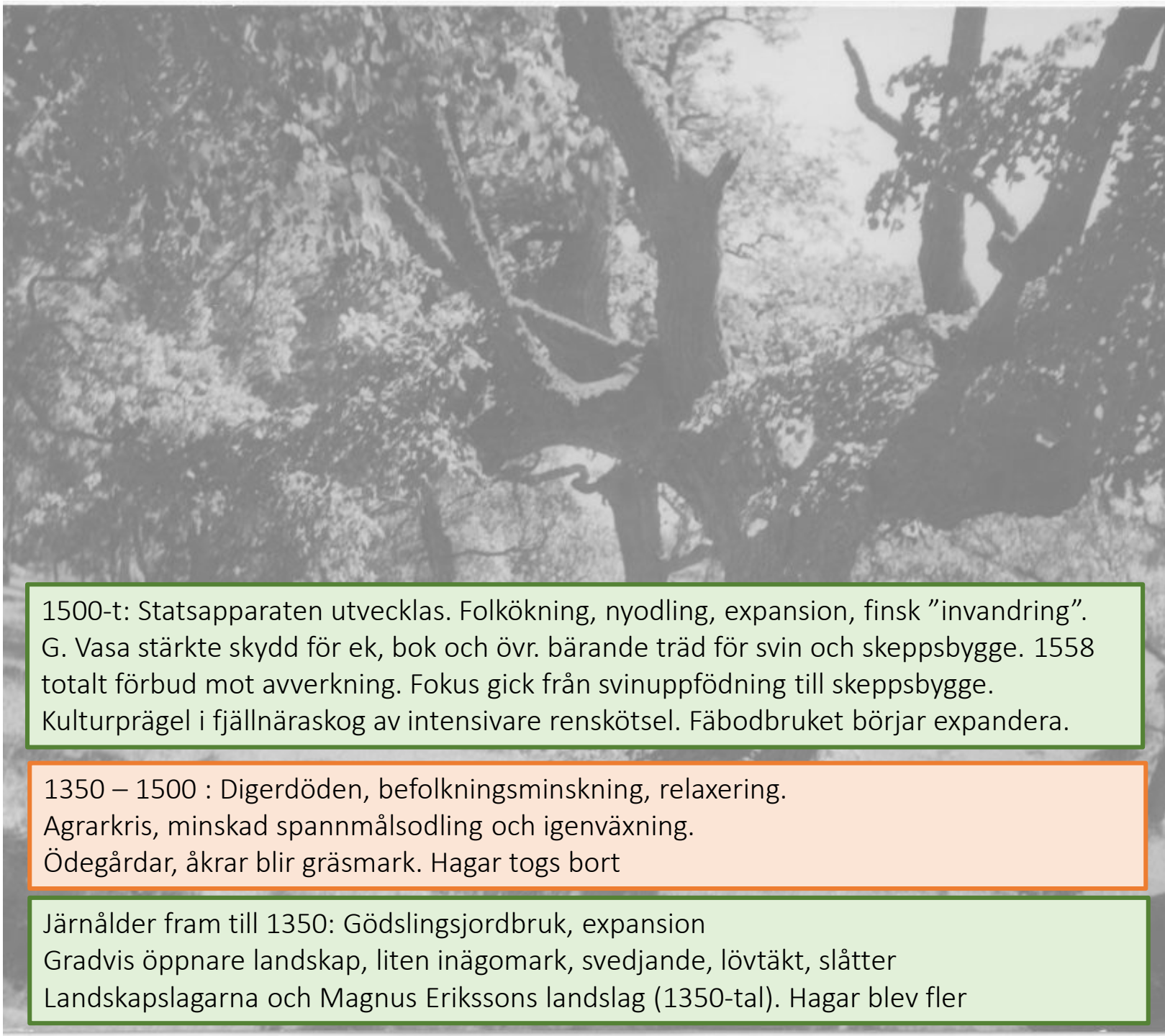
- I utmarken
- I slätt och mellanbygd i större grad från inägomarkerna



1500-t: Statsapparaten utvecklas. Folkökning, nyodling, expansion, finsk "invandring". G. Vasa stärkte skydd för ek, bok och övr. bärande träd för svin och skeppsbygge. 1558 totalt förbud mot avverkning. Fokus gick från svinuppfödning till skeppsbygge. Kulturprägel i fjällnäraskog av intensivare renskötsel. Fäbodbruket börjar expandera.

1350 – 1500 : Digerdöden, befolkningsminskning, relaxering. Agrarkris, minskad spannmålsodling och igenväxning. Ödegårdar, åkrar blir gräsmark. Hagar togs bort

Järnålder fram till 1350: Gödslingsjordbruk, expansion
Gradvis öppnare landskap, liten inägomark, svedjande, lövtäkt, slätter
Landskapslagarna och Magnus Erikssons landslag (1350-tal). Hagar blev fler



Under 1500-talets expanderade fäbodbruket
(i norr och i syd)
Samtidigt intensifierades av renskötseln genom
ett ökat antal djur och större påverkan på
landskapet



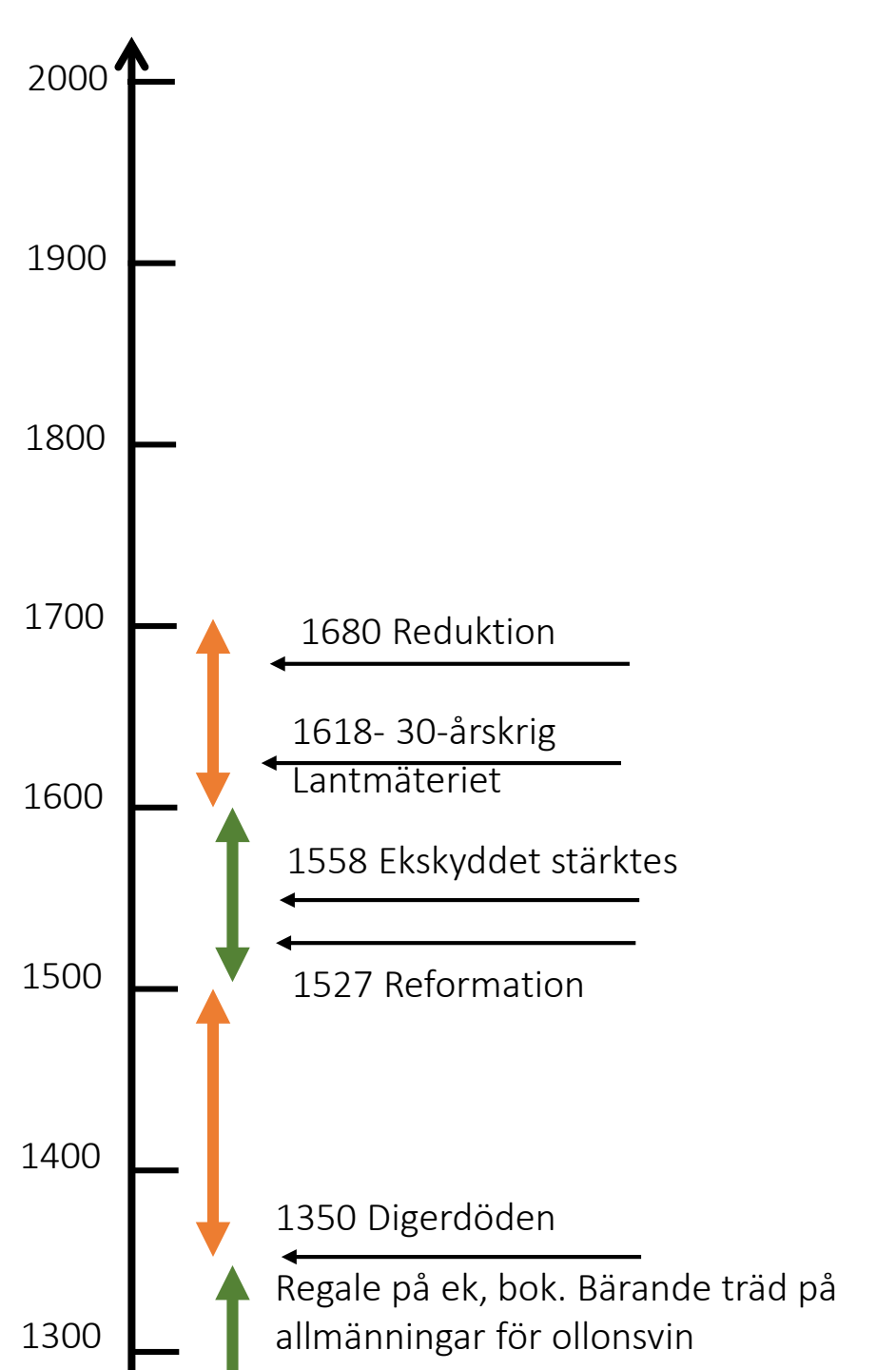
Fäbod i Särna, Älvdalen, Erik Braathen 1902-13, Tekn Mus
ccPDM TEKA0076320



Korsvattnet, Jämtland



Prästruet, Offerdal, Jämtland



1600-t : Stormaktstiden. Expansionen avtog. Krig, stagnation, högt skattetryck på självägande bönder. Skogens betydelse för bergsbruket. Skyddet av ek stärktes.

1500-t: Statsapparaten utvecklas. Folkökning, nyodling, expansion, finsk "invandring". G. Vasa stärkte skydd för ek, bok och övr. bärande träd för svin och skeppsbygge. 1558 totalt förbud mot avverkning. Fokus gick från svinuppfödning till skeppsbygge. Kulturprägel i fjällnäraskog av intensivare renskötsel. Fäbodbruket börjar expandera.

1350 – 1500 : Digerdöden, befolkningsminskning, relaxering. Agrarkris, minskad spannmålsodling och igenväxning. Ödegårdar, åkrar blir gräsmark. Hagar togs bort

Järnålder fram till 1350: Gödslingsjordbruk, expansion
Gradvis öppnare landskap, liten inägomark, svedjande, lövtäkt, slätter
Landskapslagarna och Magnus Erikssons landslag (1350-tal). Hagar blev fler

Regalet i korthet

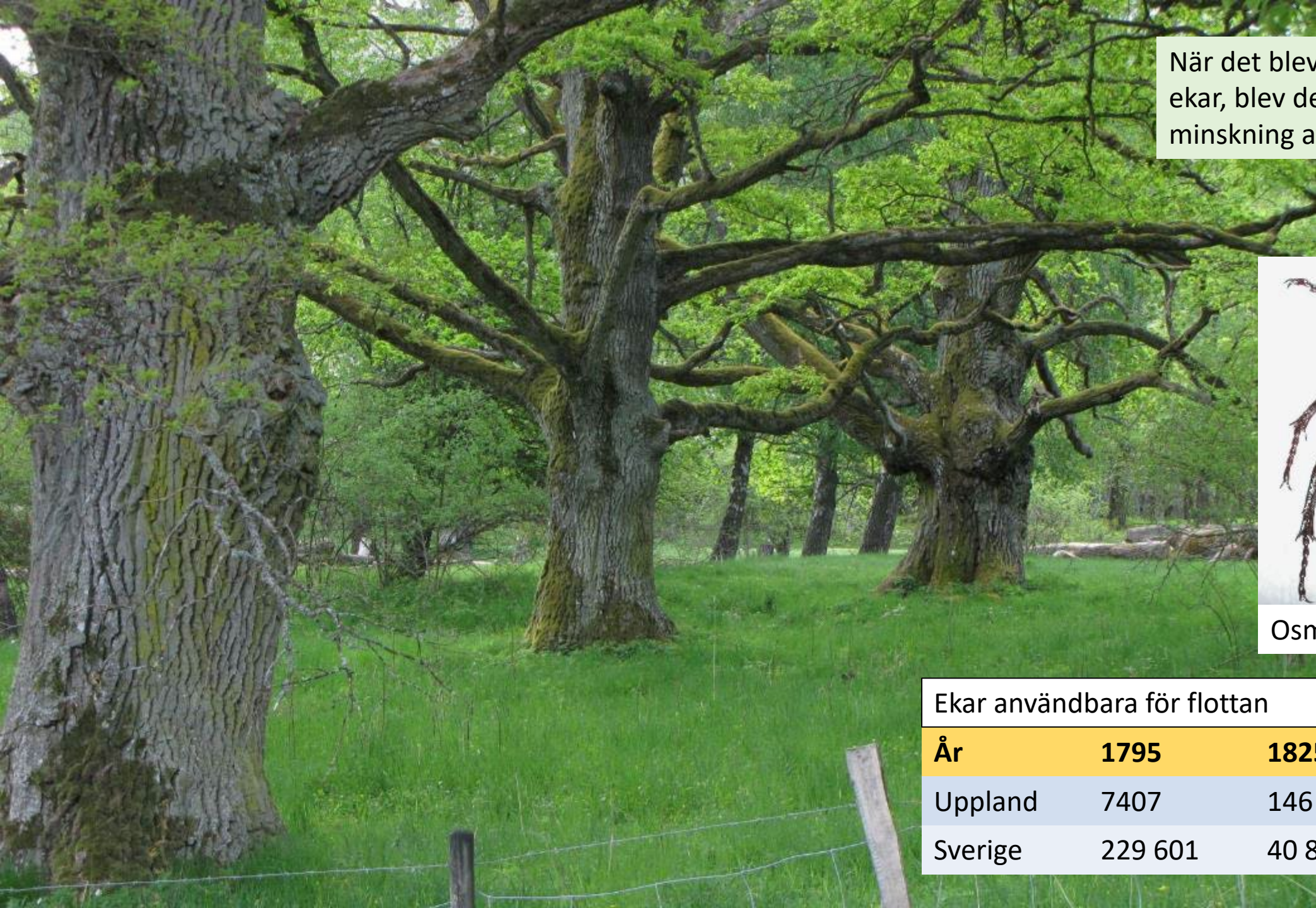
- 1200-talet och början av 1300-talet: I landskapslagarna fredade bärande träd på allmänningarna (främst ek, apel och hassel) på grund av deras betydelse för uppfödningen av ollonsvin.
- 1558 kungligt regale. Gustav Vasa förbjöd avverkning av ek, bok och alla bärande träd (apel, hägg, rönn, oxel, hassel). Träden var viktiga för
 - ...skeppsbyggnings behov till rikets tjänst, så och till svinföda och andra nödtrorfter...*
 - Snart flyttades fokus från ollonsvin till skeppsvirke
- 1600- och 1700-talet stämplades mängder av träd ut för flottans behov och ekarna i landskapet minskade
 - 1789 lättades regalet (skatteköpsförordningen), bönder fick stämpla ut träd som kronan inte behövde
- 1819-25 ekinventeringar (inventeringar även under 1700-talet)
 - Det mesta av ekarna växte i inägomark (t.ex. 80% i slätterängar Ög 1831)
 - Många var "dåliga"
- 1830 – släppte ekregalet på skattejord → massiv avverkning. Istället infördes statliga ekplanteringar (t.ex. Visingsö)



+ Ekinventering på Tynnelsö, Överselö (Södermanland) 1748

	1. Friska och goda fullvuxna ekar	2. Unga och till slöjde samt annan förnödenhet	3. Oduglige och ihålige ekar	Summa
På Tynnelsö ön:				
Betesmarken	-	-	13	13
Västra <u>giärdet</u>	-	5	4	9
Storängen	7	71	199	277
Lilla Djurgården	1	21	190	212
Stora Djurgården	2	27	197	226
<u>Kalfhagen</u>	-	3	12	15
<u>Segerön</u>	4	9	33	46
Tynnelsöängen	5	34	122	161
Stora Rullingen	-	-	13	13
<u>Skindringe äng</u>	-	-	18	18
Lilla Rullingen	-	-	15	15
<u>Ovarntorp & ängsbacken</u>	-	-	10	10
<u>Mårrarön</u>	125	334	309	768
Summa	144	504	1135	1783

...alla under godset liggande hemmans ägor, men therå icke funnit några ekar, ... på byatomterna och i åker- samt ängsbackarne stå några få, som alla oduglige äro, dels föråldrade och förruttnade, dels hafva åborne them afqvistat och topphuggit i brist af annan skog och äro själva stammarne ej eller til annat än ved nyttiga...

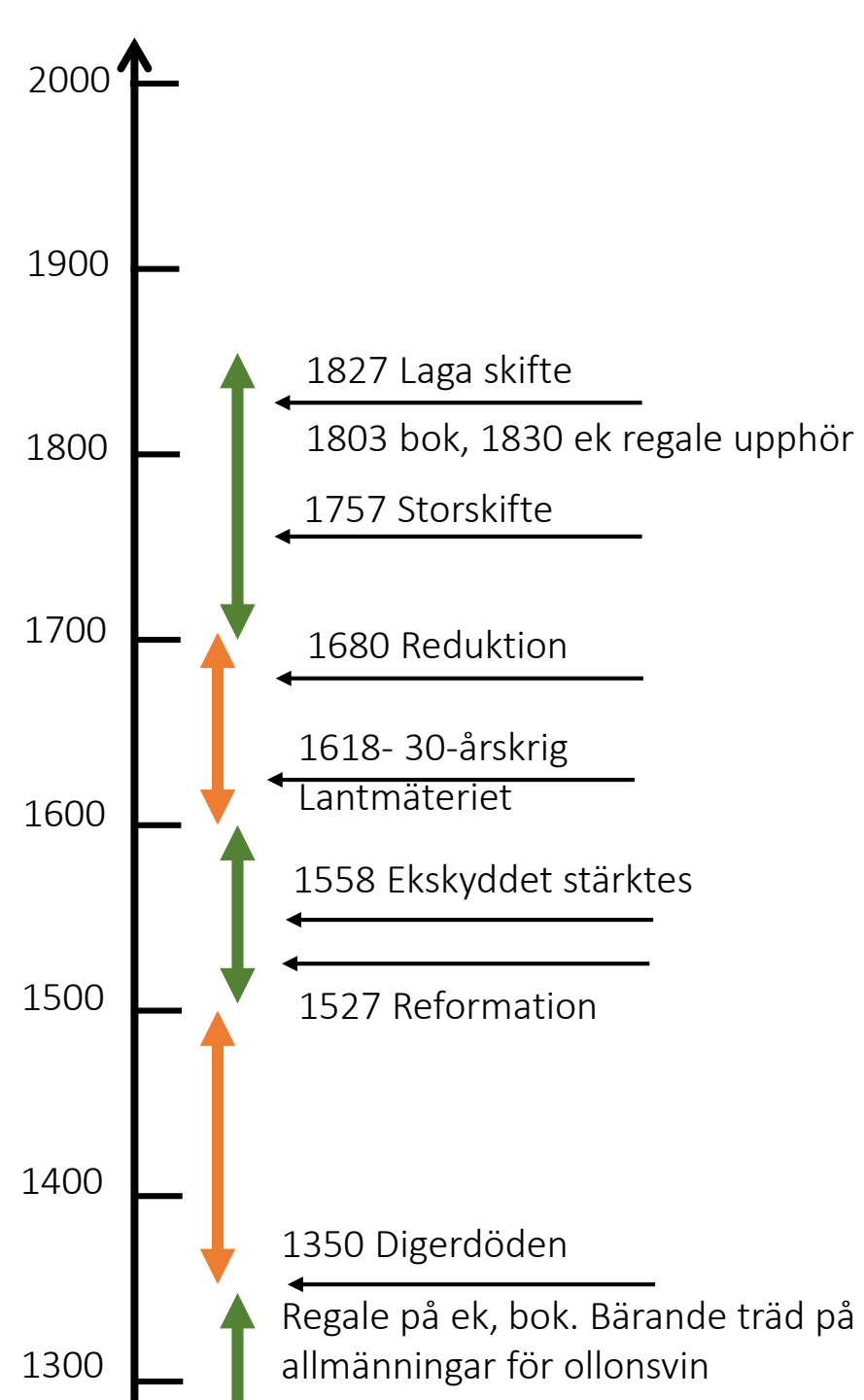


När det blev möjligt att hugga ekar, blev det en drastisk minskning av ekar i landskapet



Osmoderma eremita

Ekar användbara för flottan			
År	1795	1825	Minskning
Uppland	7407	146	98%
Sverige	229 601	40 841	82%



1700 – ca 1850 : Befolkningsökning, teknisk utveckling, expansion. Skiften, nyodling, uppodling av (löv)ängar, expansion på utmarken, förhagning, koppelbruk. Ökande obalans i äng-är-åkers-moder-jordbruket. Avvittring av skogsmark i norr, allt mer fjällnybyggen. Alléer ökar. Landskapets ekar huggs. Avskogning, Ljunghedar i SV-Sverige

1600-t : Stormaktstiden. Expansionen avtog. Krig, stagnation, högt skattetryck på självägande bönder. Skogens betydelse för bergsbruket. Skyddet av ek stärktes.

1500-t: Statsapparaten utvecklas. Folkökning, nyodling, expansion, finsk "invandring". G. Vasa stärkte skydd för ek, bok och övr. bärande träd för svin och skeppsbygge. 1558 totalt förbud mot avverkning. Fokus gick från svinuppfödning till skeppsbygge. Kulturprägel i fjällnäraskog av intensivare renskötsel. Fäbodbruket börjar expandera.

1350 – 1500 : Digerdöden, befolkningsminskning, relaxering. Agrarkris, minskad spannmålsodling och igenväxning. Ödegårdar, åkrar blir gräsmark. Hagar togs bort

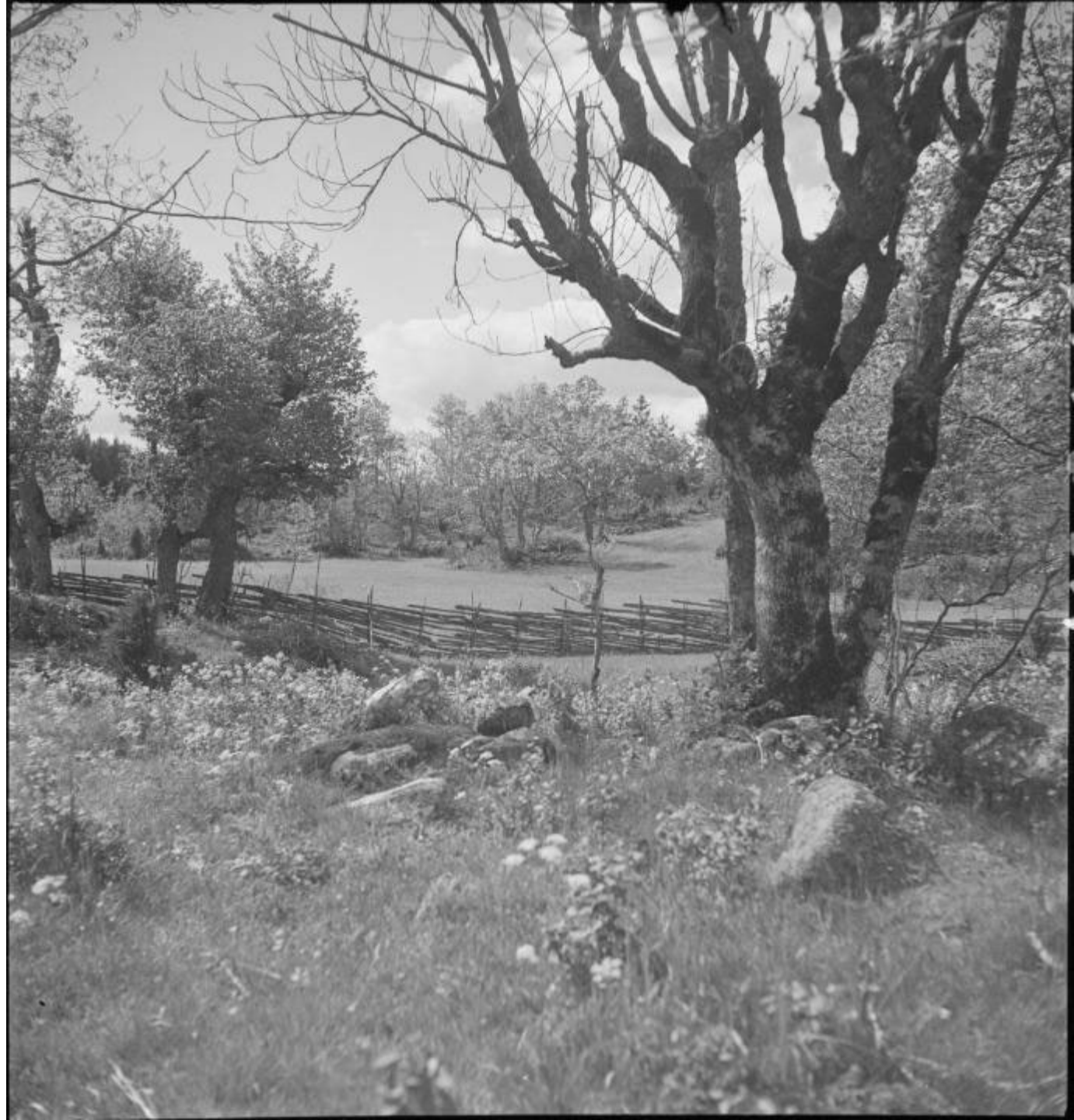
Järnålder fram till 1350: Gödslingsjordbruk, expansion
 Gradvis öppnare landskap, liten inägomark, svedjande, lövtäkt, slätter
 Landskapslagarna och Magnus Erikssons landslag (1350-tal). Hagar blev fler

1700-tal.

I södra Sverige hade antagligen det lövrika landskapet sin maximala utbredning.

1800-tal.

Många gamla träd försvann genom uppodling, ökat ved- och lövbehov och att regalet släpptes.



Döderhult, Småland. Mårten Sjöbäck

En viktig aspekt av trädlandskapet är att alléer blir allt fler under 1700-talet: Vid infarter till större gårdar, som del i parkanläggningar, längs vägar mm

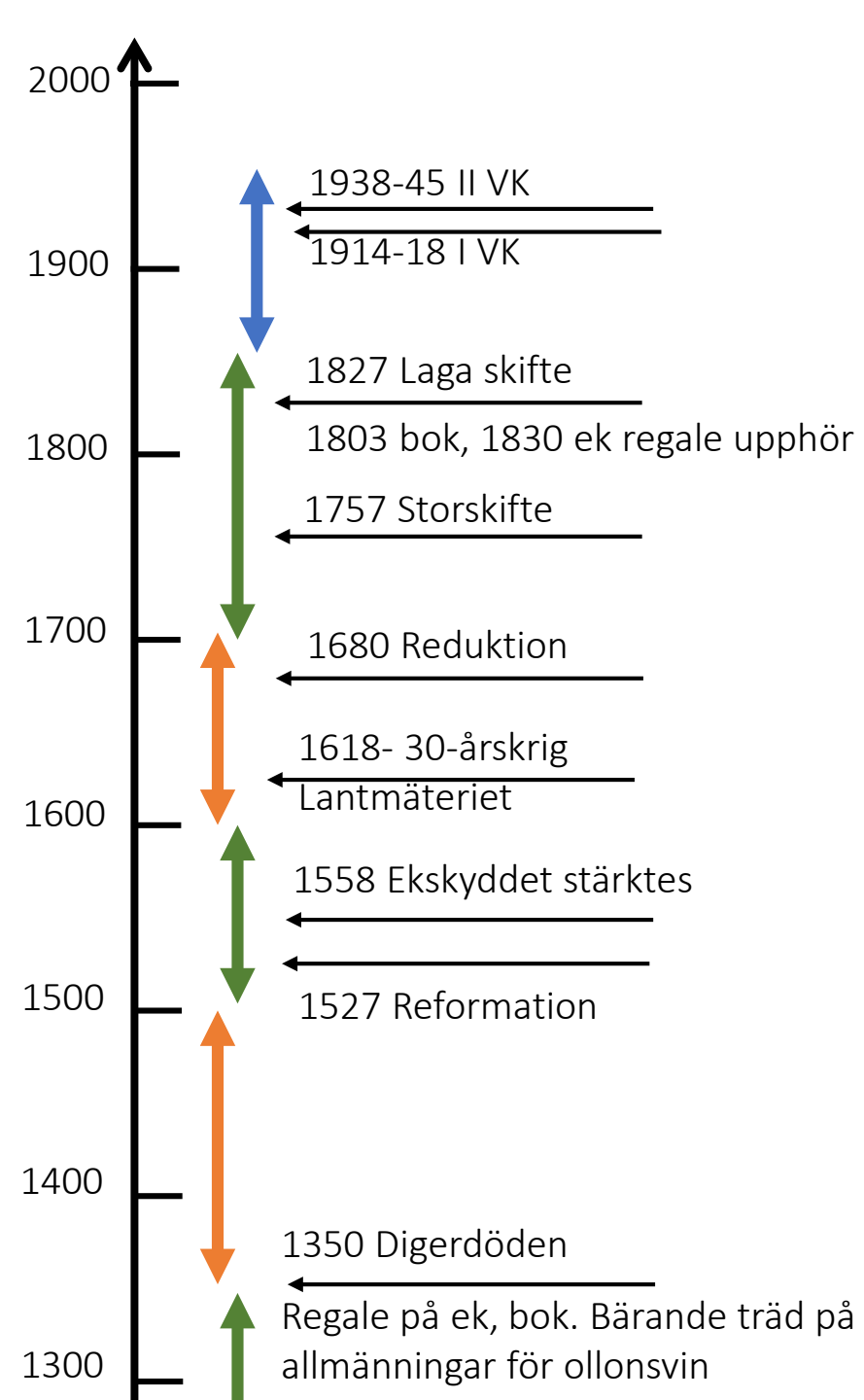
Träd i alléer och parker får med tiden att få allt större betydelse för trädvärden i landskapet då andra träd huggs ner eller dör av igenväxning

Alléer som ett sätt att hantera resursbrist

Tånggårde med pilevall.
Foteviken, Vellinge, Sk. Sjöbeck
1924. Helsingborgs mus ccPDM



Ekallé som en del i parkanläggningen Fånö, Uppland



1850 – 1950 : Industrijordbruket börjar införas, folkökning, urbanisering, två världskrig. Resten av ängarna odlas upp, sjösänkning, skogen slutar betas, skogsbruk, kemikaliejordbruk och taggtråd, minskande naturbetesmarker. Modernt skogsbruk

1700 – ca 1850 : Befolkningsökning, teknisk utveckling, expansion. Skiften, nyodling, uppodling av (löv)ängar, expansion på utmarken, förhagning, koppelbruk. Ökande obalans i äng-är-åkers-moder-jordbruket. Avvittring av skogsmark i norr, allt mer fjällnybyggen. Alléer ökar. Landskapets ekar huggs. Avskogning, Ljunghedar i SV-Sverige

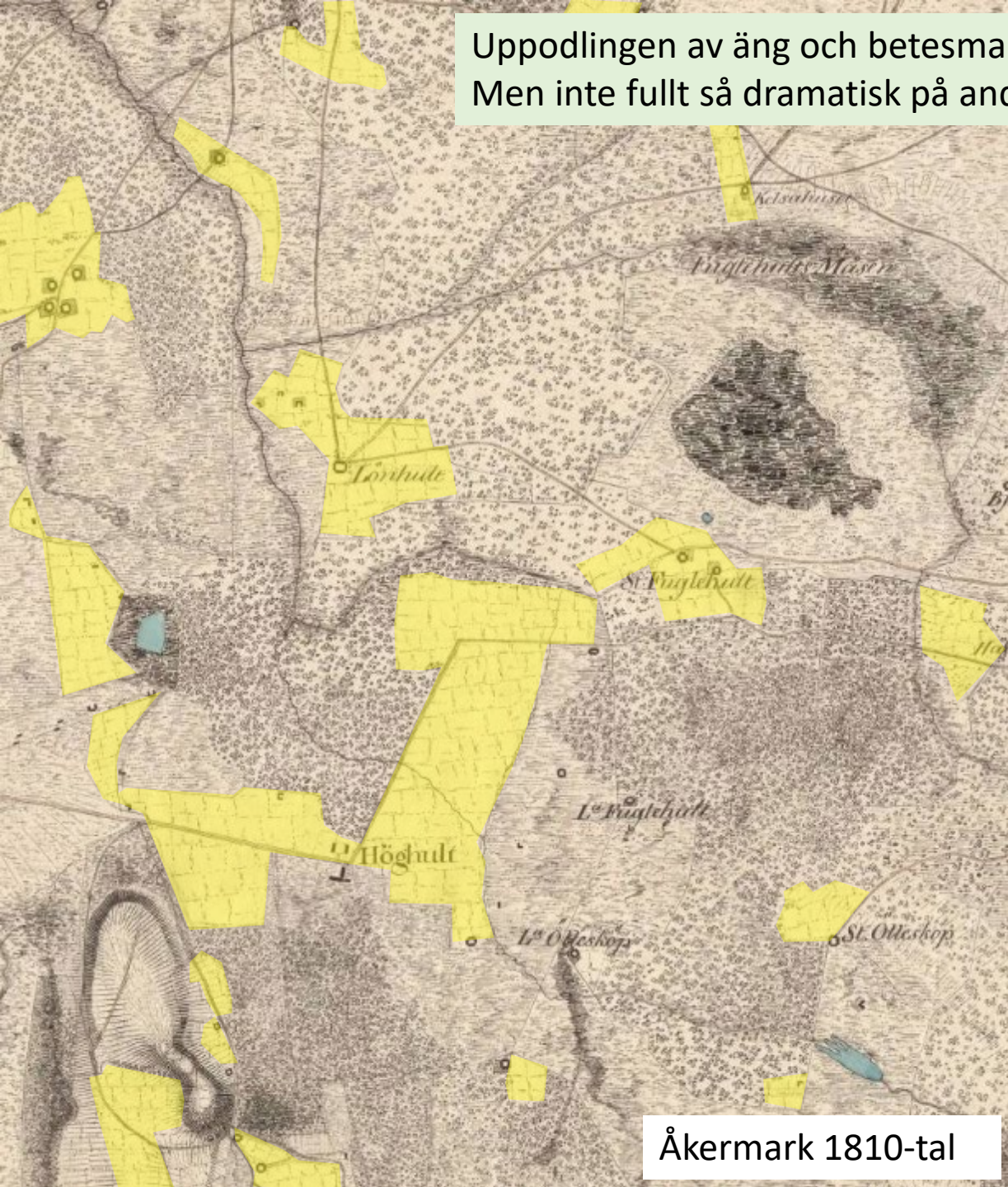
1600-t : Stormaktstiden. Expansionen avtog. Krig, stagnation, högt skattetryck på självägande bönder. Skogens betydelse för bergsbruket. Skyddet av ek stärktes.

1500-t: Statsapparaten utvecklas. Folkökning, nyodling, expansion, finsk "invandring". G. Vasa stärkte skydd för ek, bok och övr. bärande träd för svin och skeppsbygge. 1558 totalt förbud mot avverkning. Fokus gick från svinuppfödning till skeppsbygge. Kulturprägel i fjällnäraskog av intensivare renskötsel. Fäbodbruket börjar expandera.

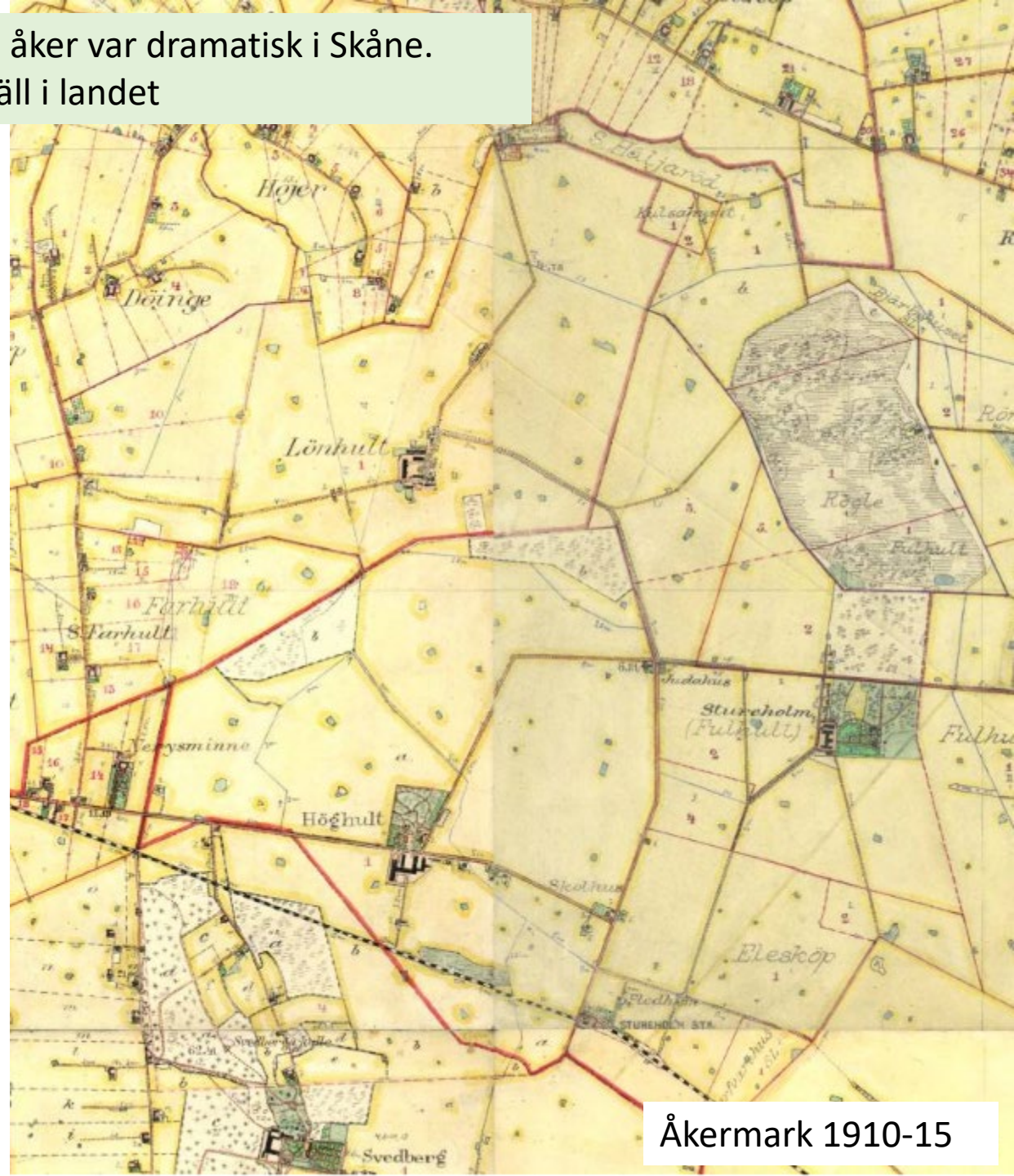
1350 – 1500 : Digerdöden, befolkningsminskning, relaxering. Agrarkris, minskad spannmålsodling och igenväxning. Ödegårdar, åkrar blir gräsmark. Hagar togs bort

Järnålder fram till 1350: Gödslingsjordbruk, expansion
 Gradvis öppnare landskap, liten inägomark, svedjande, lövtäkt, slätter
 Landskapslagarna och Magnus Erikssons landslag (1350-tal). Hagar blev fler

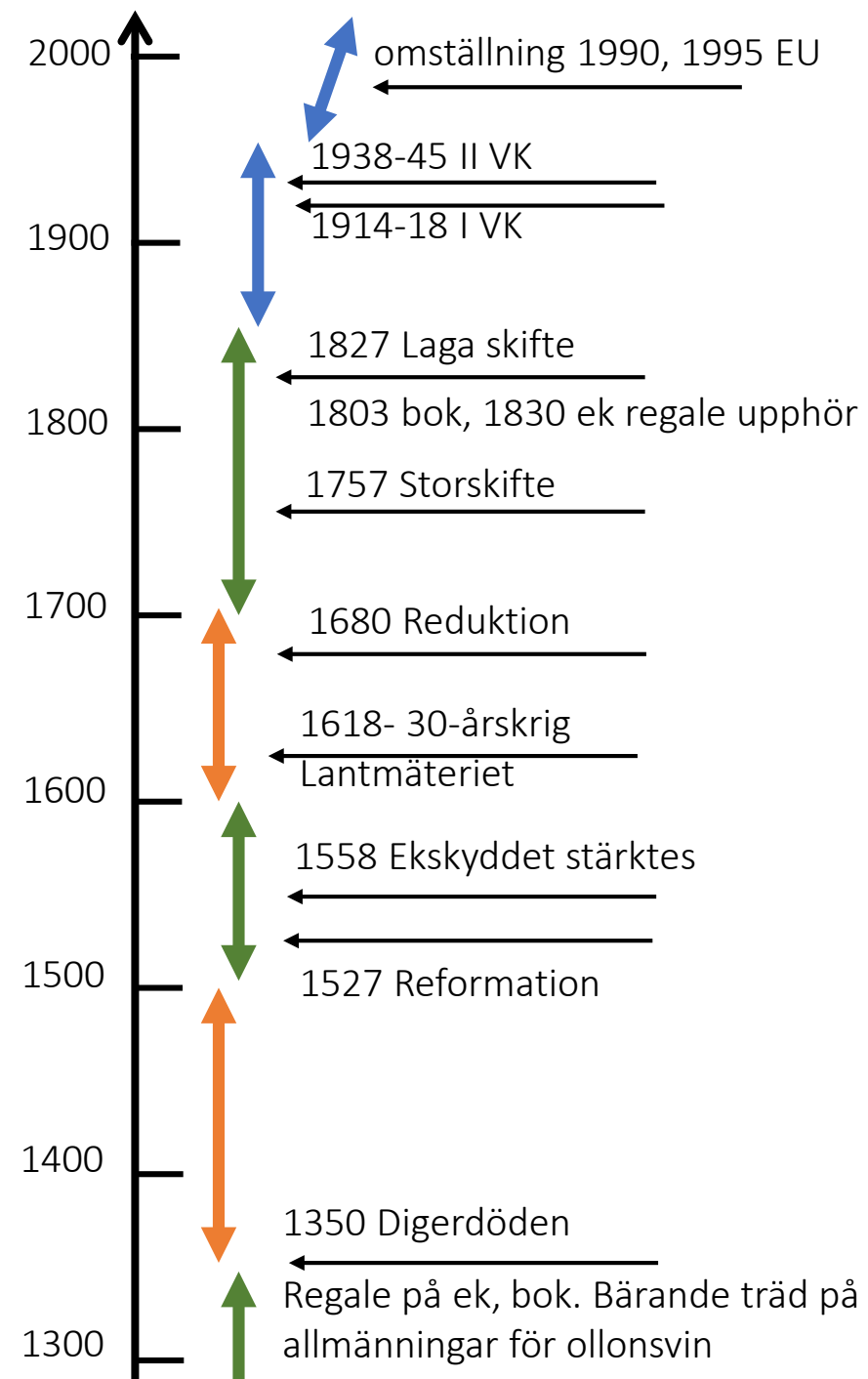
Uppodlingen av äng och betesmark till åker var dramatisk i Skåne.
Men inte fullt så dramatisk på andra håll i landet



Åkermark 1810-tal



Åkermark 1910-15



1990 – 2024 : Omställning 90, EU 1995. Ekonomiskt stöd för gräsmarker

1950 – 1990 : allt färre men större gårdar, naturbetesmarker överges. Igenväxning

1850 – 1950 : Industrijordbruket börjar införas, folkökning, urbanisering, två världskrig. Resten av ängarna odlas upp, sjösänkning, skogen slutar betas, skogsbruk, kemikaliejordbruk och taggtråd, minskande naturbetesmarker. Modernt skogsbruk

1700 – ca 1850 : Befolkningsökning, teknisk utveckling, expansion. Skiften, nyodling, uppodling av (löv)ängar, expansion på utmarken, förhagning, koppelbruk. Ökande obalans i äng-är-åkers-moder-jordbruket. Avvittring av skogsmark i norr, allt mer fjällnybyggen. Alléer ökar. Landskapets ekar huggs. Avskogning, Ljunghedar i SV-Sverige

1600-t : Stormaktstiden. Expansionen avtog. Krig, stagnation, högt skattetryck på självägande bönder. Skogens betydelse för bergsbruket. Skyddet av ek stärktes.

1500-t: Statsapparaten utvecklas. Folkökning, nyodling, expansion, finsk "invandring". G. Vasa stärkte skydd för ek, bok och övr. bärande träd för svin och skeppsbygge. 1558 totalt förbud mot avverkning. Fokus gick från svinuppfödning till skeppsbygge. Kulturprägel i fjällnäraskog av intensivare renskötsel. Fäbodbruket börjar expandera.

1350 – 1500 : Digerdöden, befolkningsminskning, relaxering. Agrarkris, minskad spannmålsodling och igenväxning. Ödegårdar, åkrar blir gräsmark. Hagar togs bort

Järnålder fram till 1350: Gödslingsjordbruk, expansion
 Gradvis öppnare landskap, liten inägomark, svedjande, lövtäkt, slåtter
 Landskapslagarna och Magnus Erikssons landslag (1350-tal). Hagar blev fler

Tidiga fotografier visar ett landskap där träden redan minskat dramatiskt

Man ska inte tro att dessa fotografier är historiskt representativa för en längre period.



Tjörn, Bohuslän.
Mårten Sjöbäck 1931

Sedan ca 1950 har lövmiljöer av igenväxningstyp blivit allt vanligare i övergivna odlingslandskap

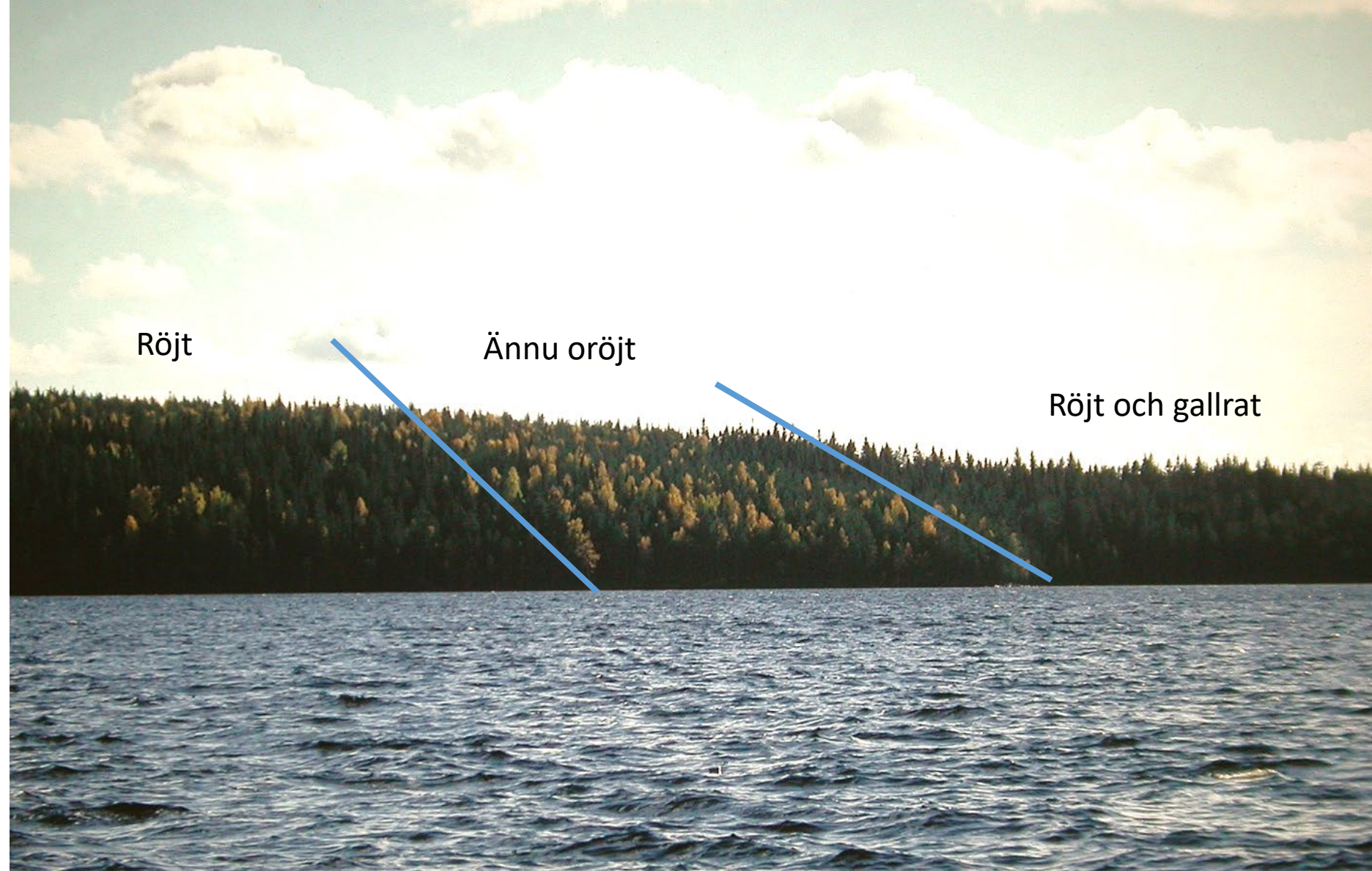
Det är dock helt nya typer av lövbiotoper, täta och dominerade av unga träd i jämförelse med historiens öppna trädlandskap som var rika på gamla träd.



Hedkärra, Västmanland

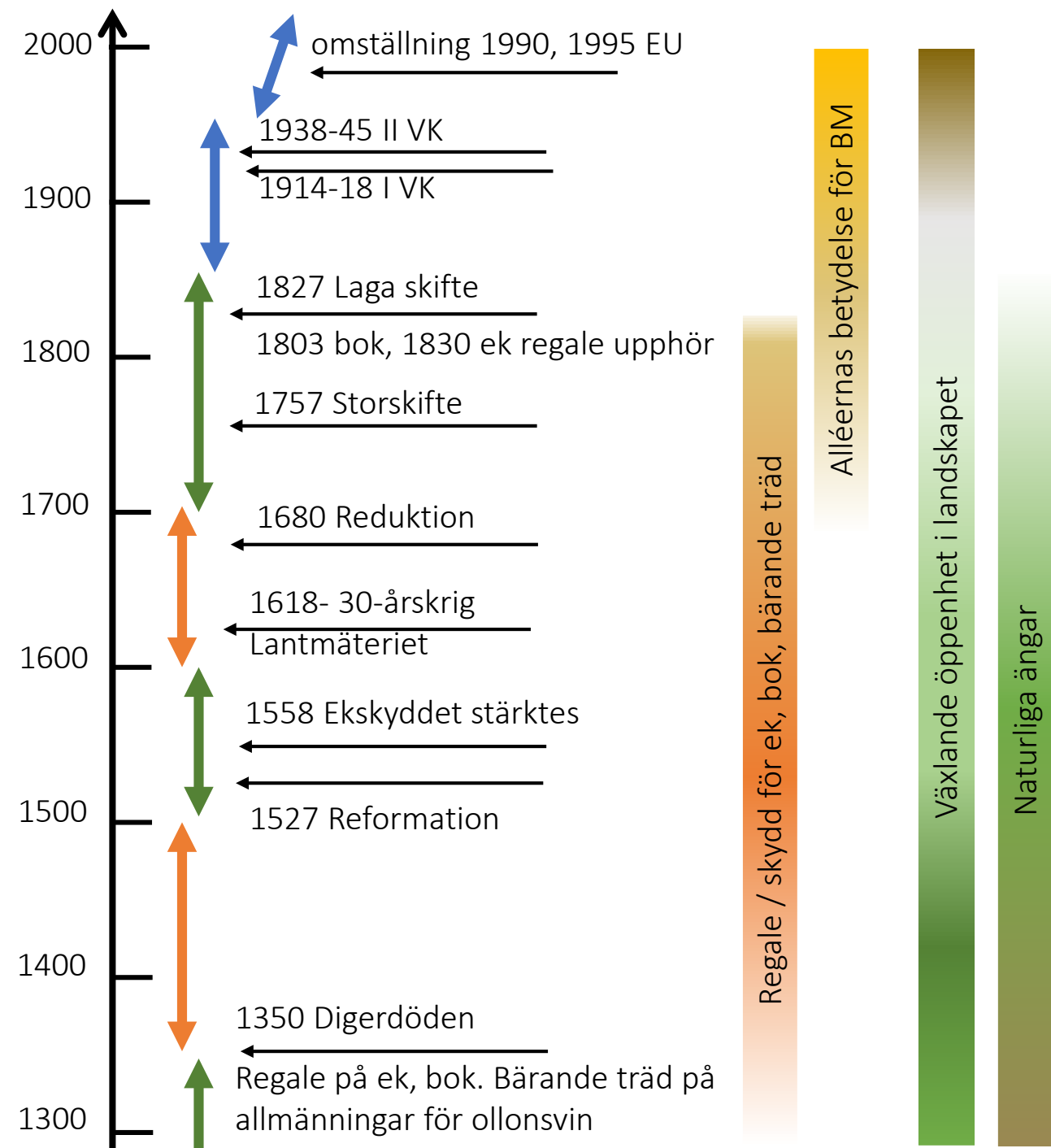
Sedan ca 1950 har lövmiljöer av igenväxningstyp bliv allt vanligare i övergivna odlingslandskap

...samtidigt som lövinslaget minskat i skogen eftersom man röjer bort lövträd inom skogsbruket.



Amungen, Hälsingland

Summering av historisk översikt



Johannishus, Ronneby Bl, Mårten Sjöbäck 1949. RAÄ